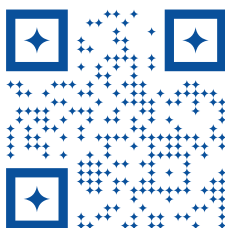


Le nouveau site internet est opérationnel !

NOUVEAU SITE INTERNET



www.ophcannes.fr



- Règlement de votre loyer
- Informations
- Réclamations

RAPPEL

Le site de votre office fait peau neuve. L'objectif est de mettre à votre disposition un moyen simple et efficace pour vous informer et nous contacter. Ce nouveau site s'adapte parfaitement à toutes les tailles d'écrans et a été conçu pour offrir aux utilisateurs une navigation simple, claire et intuitive.

Vous trouverez dans cette fiche le résumé des principales fonctionnalités de votre nouveau site internet.

Une question sur votre quittance de loyer, votre contrat de location, le paiement de votre loyer ? Signalez un problème dans votre logement ou votre résidence ?

Utilisez le site internet

Magnette à détacher et conserver

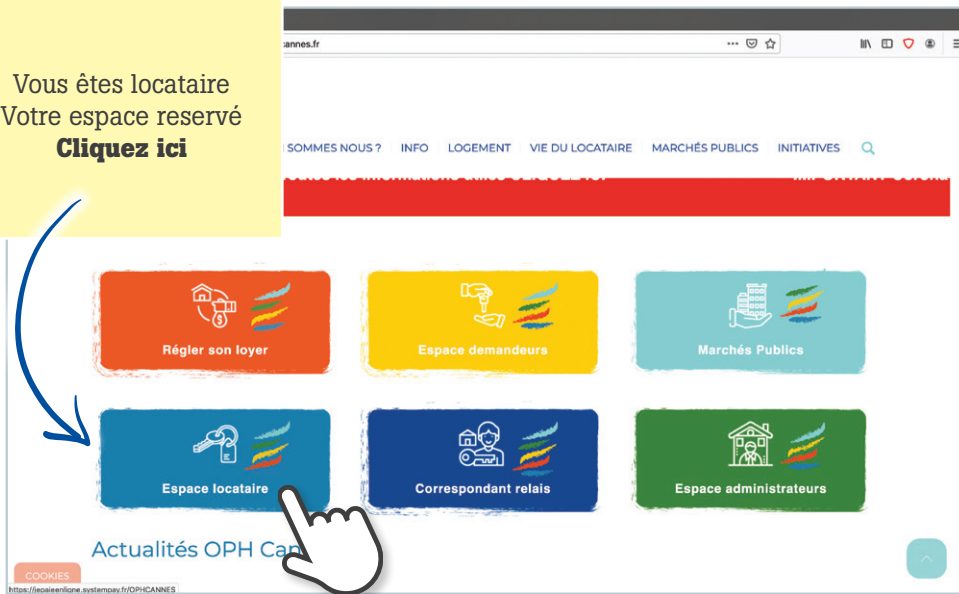
Retrouvez toutes les informations à l'intérieur



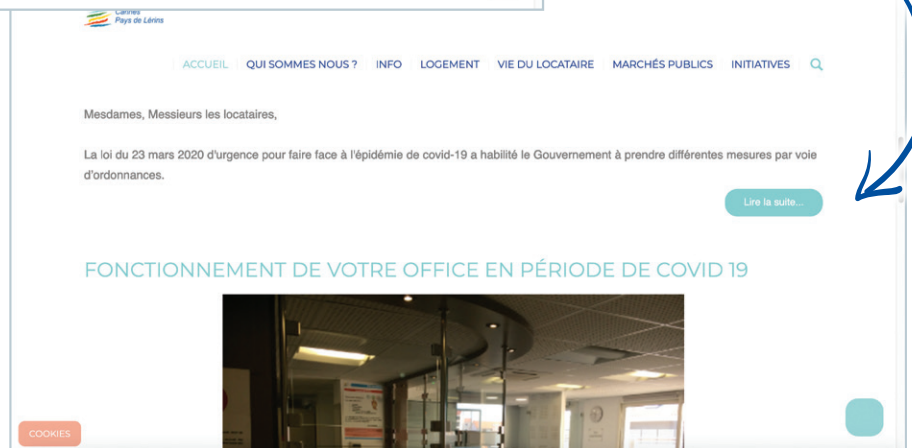
FICHE INFOS

S'inscrire sur l'Espace locataire

Vous êtes locataire
Votre espace réservé
Cliquez ici

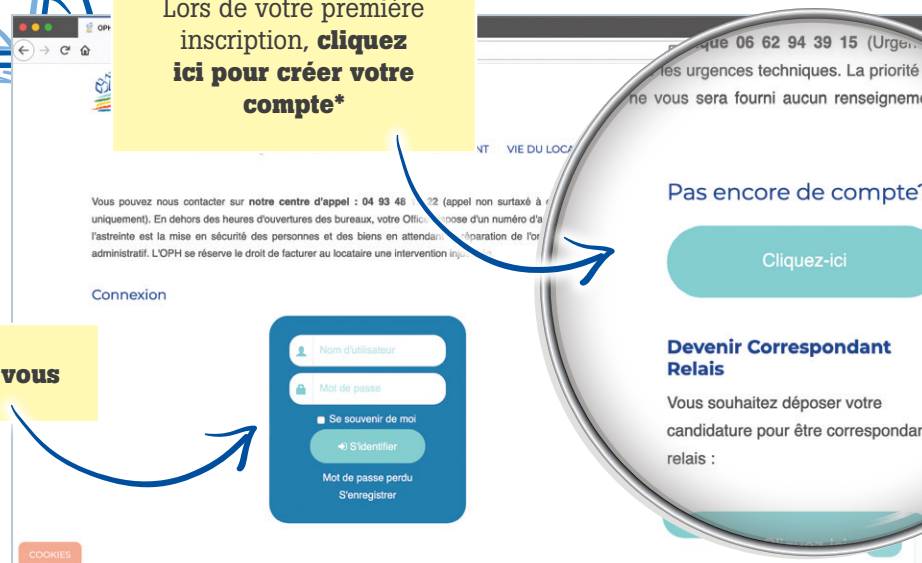


En défilant la page
d'accueil, vous
accédez aux
actualités importantes
de votre Office



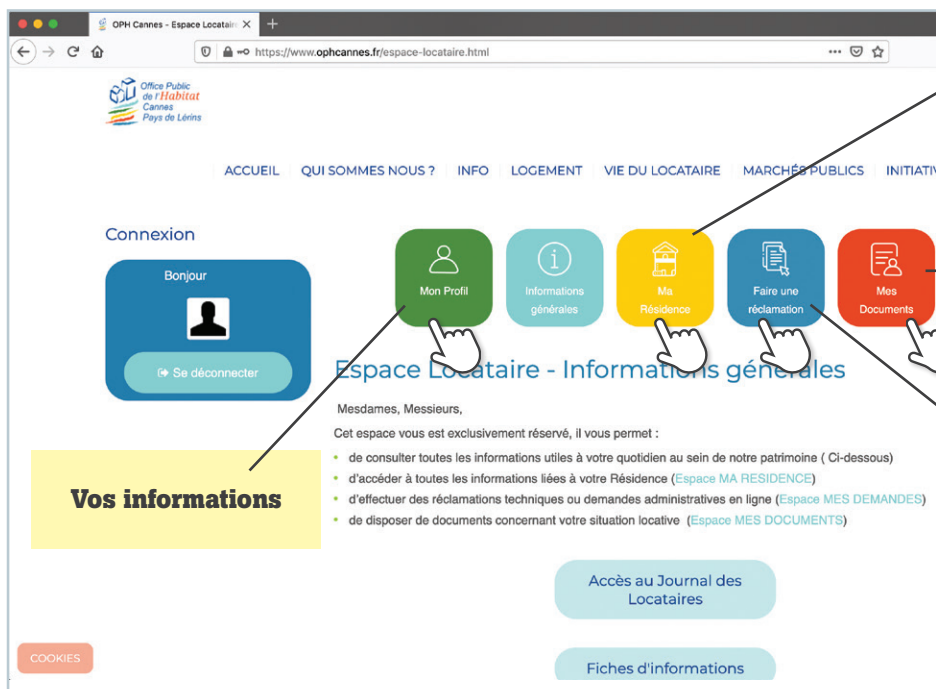
Lors de votre première
inscription, **cliquez
ici pour créer votre
compte***

Identifiez vous



* Vous recevrez un premier mail de prise en compte sur lequel vous devrez cliquer pour confirmer votre demande d'activation de votre espace locataire. Un deuxième mail vous sera ensuite envoyé pour confirmer l'ouverture de votre compte par notre modérateur.

Le fonctionnement de l'Espace locataire



Toutes les informations concernant **vo**tre résidence

Coffre-fort personnel sur lequel nous pouvons vous déposer des documents

Vous pouvez nous contacter 24h/24 pour effectuer une réclamation technique ou une demande administrative

Vos informations

- Mesdames, Messieurs,
- Cet espace vous est exclusivement réservé, il vous permet :
- de consulter toutes les informations utiles à votre quotidien au sein de notre patrimoine (Ci-dessous)
 - d'accéder à toutes les informations liées à votre Résidence ([Espace MA RESIDENCE](#))
 - d'effectuer des réclamations techniques ou demandes administratives en ligne ([Espace MES DEMANDES](#))
 - de disposer de documents concernant votre situation locative ([Espace MES DOCUMENTS](#))

Accès au Journal des Locataires

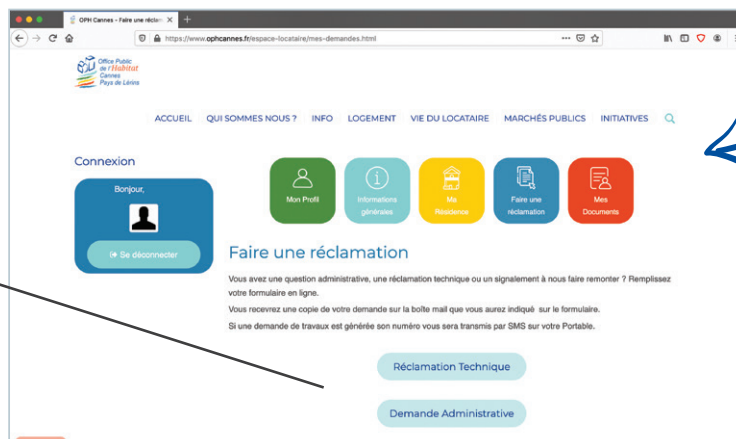
Fiches d'informations

Cliquez ici pour faire vos démarches en ligne

Réclamation Technique

Demande Administrative

Accès aux formulaires



Pour une utilisation optimale, **il est préférable de disposer d'un compte Gmail** mais **il est possible de vous connecter avec votre propre compte.**

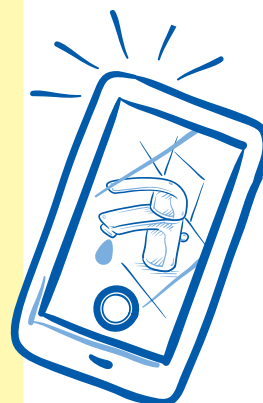
Au moment de l'identification, cliquez sur **"créer un compte" "pour moi"**, puis changez l'adresse mail par votre adresse personnelle. Procédez aux différentes étapes d'enregistrement. Une fois la validation terminée, lors de votre prochaine connexion, le formulaire s'ouvrira directement.



UTILISATION DEPUIS UN SMARTPHONE

Vous constatez un problème dans votre logement ou votre résidence ?

Vous pouvez le signaler directement depuis votre téléphone et joindre une photo.



Changer votre mot de passe, procédure



Cliquez la rubrique **Mon profil**

Allez sur **Editer**,
puis cliquez sur
Mettre à jour mon profil

Inscrivez votre
Mot de passe ACTUEL
(case VERIFI_CURRENT_SOMETHING)

Inscrivez votre
NOUVEAU Mot de passe

Retapez à nouveau votre
NOUVEAU Mot de passe



Pour terminer, cliquez sur **Mettre à jour**.
Voilà, votre mot de passe est changé !

